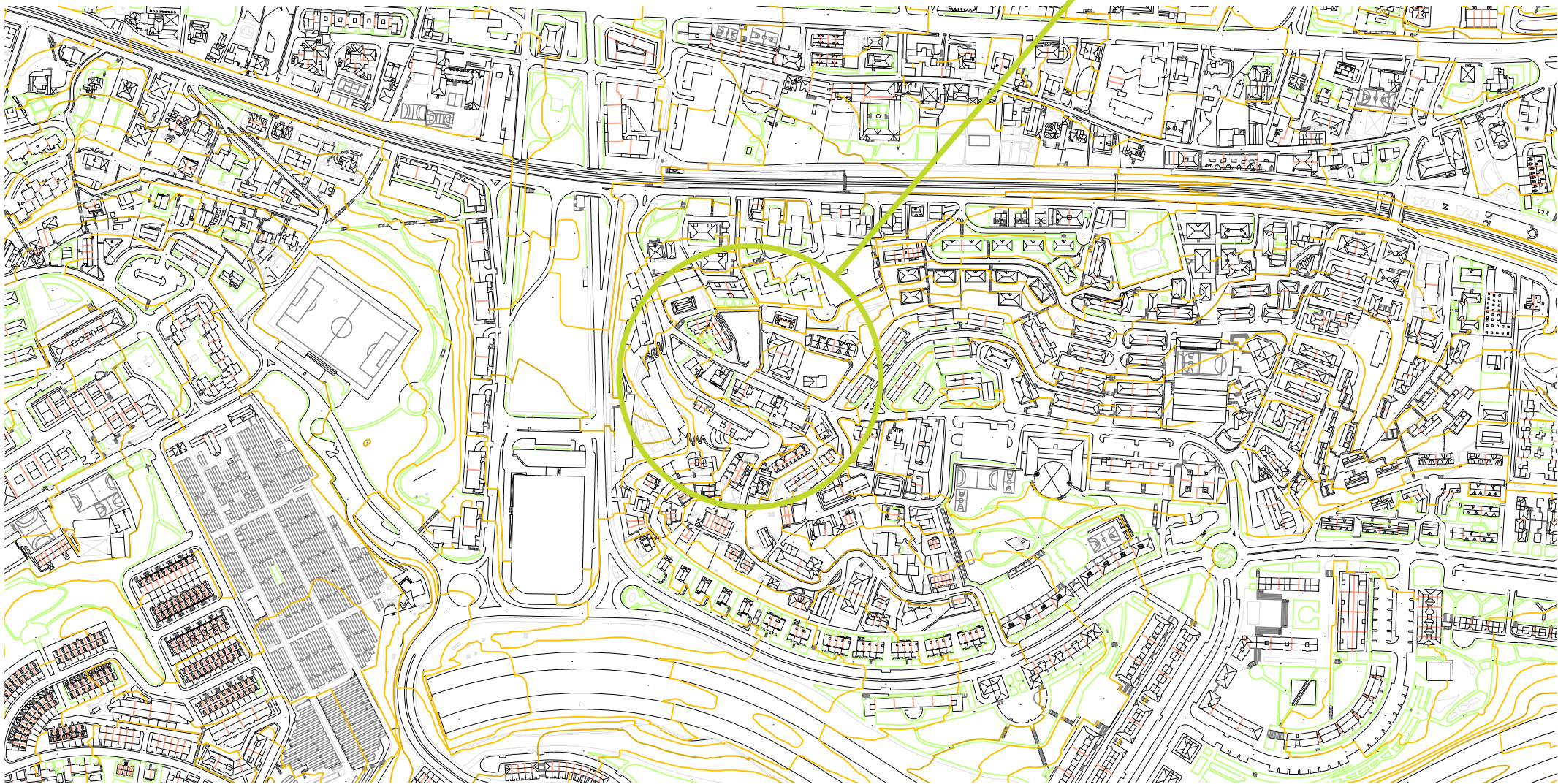




## IN.03.1 CLÍNICA EL PILAR



proyecto:	PLAN ESPECIAL DE ORDENACIÓN URBANA DEL SUBÁMBITO IN.03.1 CLINICA "EL PILAR" IN.03.1 CLINICA "EL PILAR" AZPIEZPARRUKO HIRI ANTOLAMENDU PLAN BEREZIA		
eremua:	A.U. "IN.03 INTXAURRONDO BERRI" HIRIGINTZA ESPARRUA		
herria:	DONOSTIA-SAN SEBASTIÁN		
fasea:	APROBACIÓN INICIAL		
fecha:	SEPTIEMBRE - 2017 - IRAILA		
etxea:	GOMOSA - CONSTR. SUKIA		
abokatu:	SITUACIÓN KOKAPENA		
orientazioa:	2476.PE.OU.SIT		
aldak:	aldak:		
modif:	modif:		
arquitetoak:	arquitetoak:		
arquitetoak:	arquitetoak:		

N

1.1

Javier Corta Echaniz

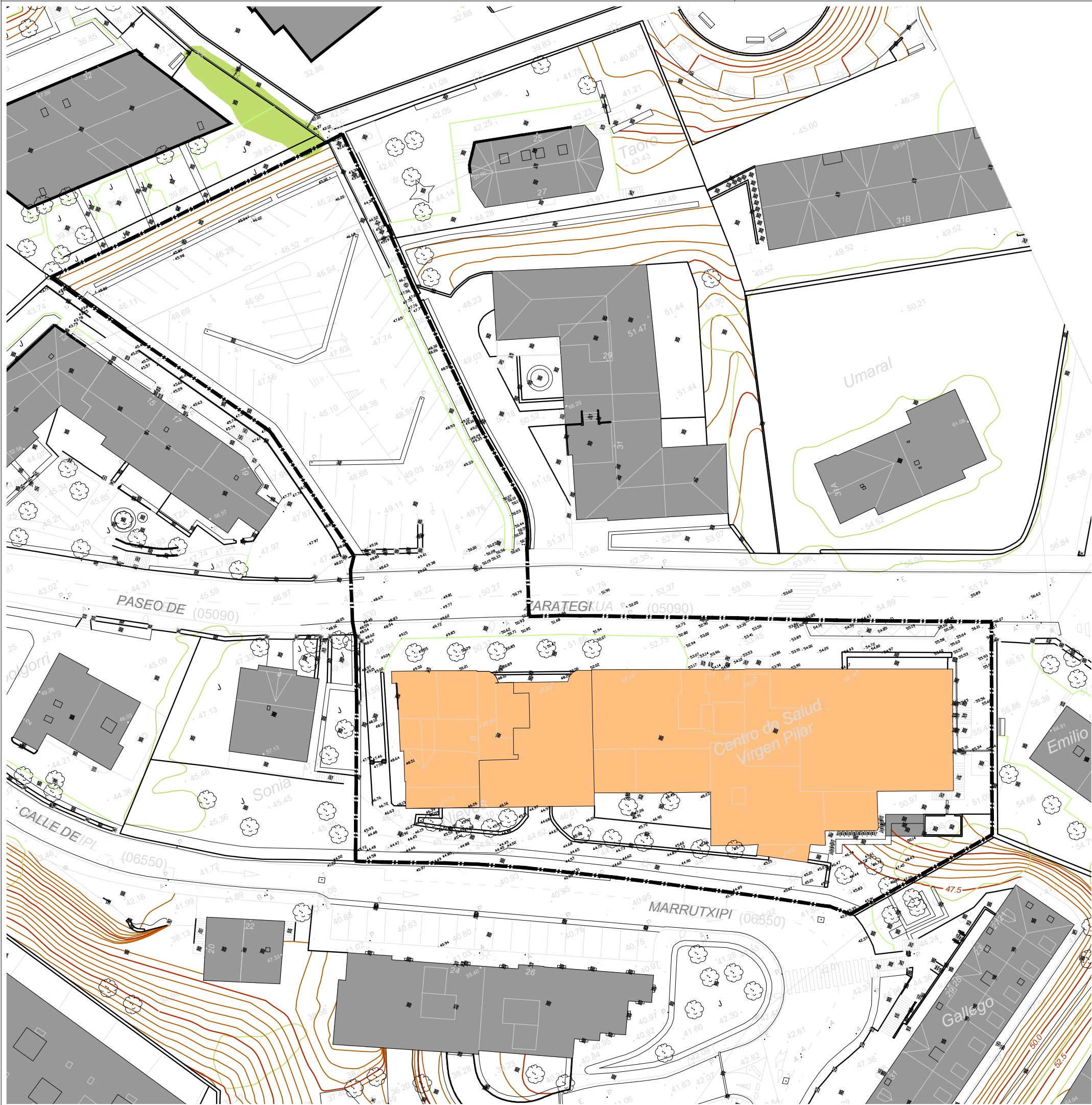
Patxi Corta Echaniz

Javier Corta Martinez

Este documento es copia del original y es propiedad de los redactores del mismo. El uso total o parcial, su copia o modificación necesita de la autorización expresa del autor, queda prohibida cualquier modificación unilateral del documento.

012345678





EDIFICIO EXISTENTE

DELIMITACIÓN DEL ÁMBITO

PLAN ESPECIAL DE ORDENACIÓN URBANA  
DEL SUBÁMBITO IN.03.1 CLINICA "EL PILAR"  
IN.03.1 CLINICA "EL PILAR" AZPIEZPARRUKO  
HIRI ANTOLAMENDU PLAN BEREZIA

A.U. "IN.03 INTXAURRONDO BERRI" HIRIGINTZA ESPARRUA

DONOSTIA-SAN SEBASTIÁN

APROBACIÓN INICIAL

SEPTIEMBRE - 2017 - IRAILA

GOMOSA - CONSTR. SUKIA

Estado actual y delimitación  
del ámbito y edificios  
existentes  
Dauden esparruaren eta  
eraikinen egungo egoera eta  
mugaketa



1/500

2476.PEQU.ORD

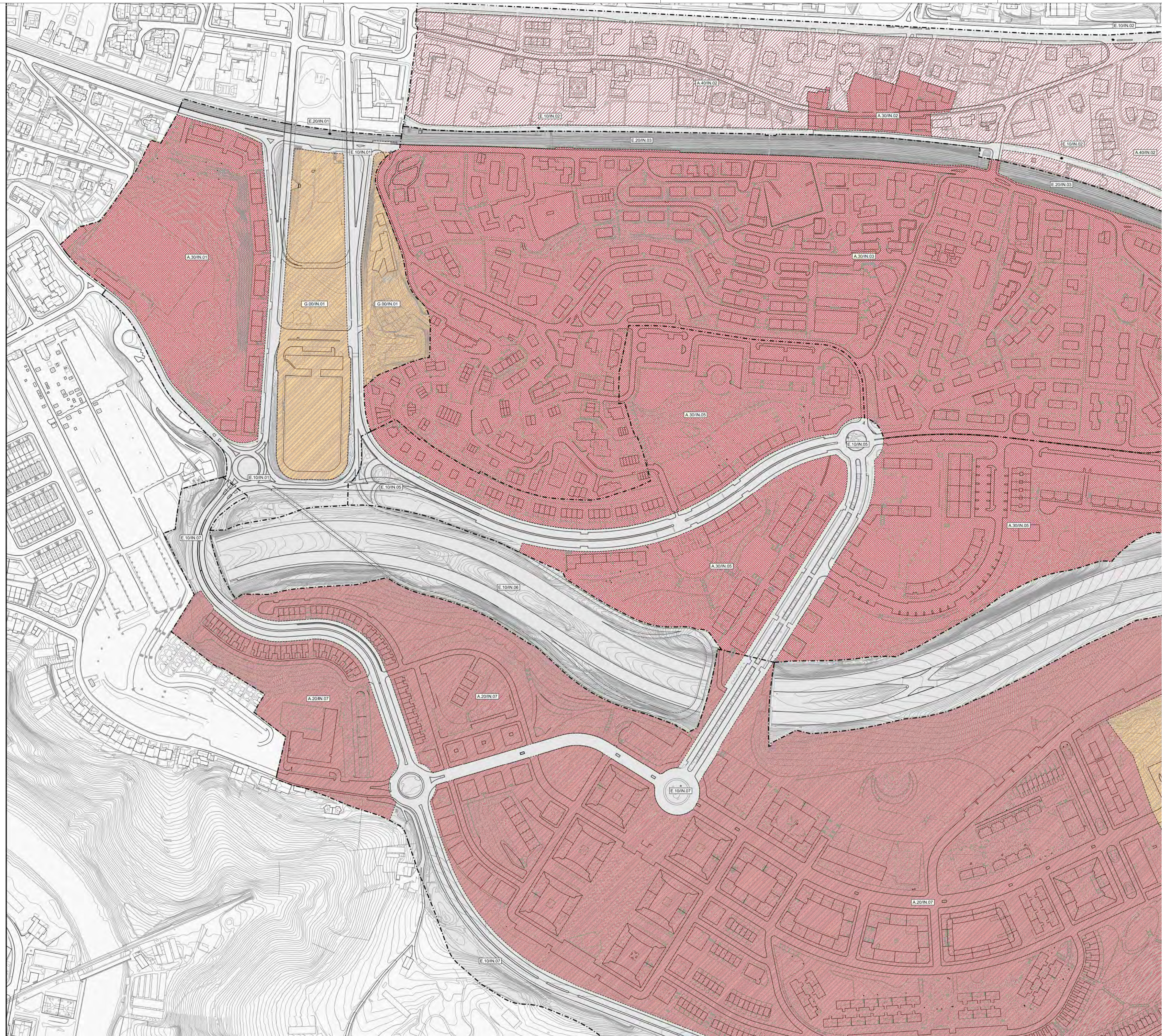
Javier Corta Echaniz Patxi Corta Echaniz Javier Corta Martínez

Este documento es copia del original y es propiedad de los redactores del mismo. El uso total o parcial, su copia o modificación necesita de la autorización expresa del autor, queda prohibida cualquier modificación unilateral del documento.









ESPAÑOLA O GLOBALIZADA ZONA SISTEMATIZADA	SISTEMATIZACIÓN DE ZONAS DE USO GLOBAL
A.10 HISTÓRICO HISTÓRICO BASTED ZONA	A.10 RESIDENCIAL DE CASAS ANTIGUAS
A.20 ZARZALERA HISTÓRICO BASTED ZONA	A.20 RESIDENCIAL DE ENFASCADO
A.30 ERMITAUNO HISTÓRICO BASTED ZONA	A.30 RESIDENCIAL DE EDIFICACIÓN ABIERTA
A.40 GARAPUNO HISTÓRICO BASTED ZONA	A.40 RESIDENCIAL DE SAO DESESTADO
B. ECONOMIA LABORABLESTO ZONA	B. ZONAS DE ACTIVIDADES ECONÓMICAS
B.10 INDUSTRIA EMERGENCIA ZONA	B.10 USO INDUSTRIAL
B.20 HISTÓRICO HISTÓRICO EMERGENCIA ZONA	B.20 USO TERRESTRE
C. COMUNICACIONES HISTÓRICO ZONA	C. SISTEMA GENERAL DE COMUNICACIONES
C.10 BOC COMUNICACIONES HISTÓRICO ZONA	C.10 RED DE COMUNICACIÓN VÍA (S.G.)
C.20 HISTÓRICO HISTÓRICO HISTÓRICO ZONA	C.20 RED FERROVIARIA (S.G.)
C.30 HISTÓRICO HISTÓRICO HISTÓRICO ZONA	C.30 ZONAS PORTUARIAS (S.G.)
F. ESPAZO LIBRE HISTÓRICO ZONA	F. SISTEMA GENERAL DE ESPAZOS LIBRES
F.10 HISTÓRICO HISTÓRICO HISTÓRICO ZONA	F.10 ESPAZOS LIBRES URBANOS (S.G.)
G. EQUIPAMIENTO HISTÓRICO ZONA	G. SISTEMA GENERAL DE EQUIPAMIENTO COMUNITARIO
G.10 EQUIPAMIENTO HISTÓRICO HISTÓRICO ZONA	G.10 EQUIPAMIENTO COMUNITARIO (S.G.)
H. ZONAS DE APUESTAS HISTÓRICO ZONA	H. SISTEMA GENERAL DE INFRAESTRUCTURA
H.10 ZONAS DE APUESTAS HISTÓRICO ZONA	H.10 INFRAESTRUCTURA DE SERVICIOS (S.G.)
HISTÓRICO HISTÓRICO (A.U.)	HISTÓRICO HISTÓRICO (A.U.)

**PLAN ESPECIAL DE ORDENACIÓN URBANA  
DEL SUBÁMBITO IN.03.1 CLINICA "EL PILAR"  
IN.03.1 CLINICA "EL PILAR" AZPIEZPARRUKO  
HIRI ANTOLAMENDU PLAN BEREZIA**

A.U. "IN.03 INTXAURRONDO BERRI" HIRIGINTZA ESPARRUA

DONOSTIA-SAN SEBASTIÁN

APROBACIÓN INICIAL

SEPTIEMBRE - 2017 - IRAILA

GOMOSA - CONSTR. SUKIA

**Zonificación global vigente -  
Indarrean dagoen zonifikazio  
globala**







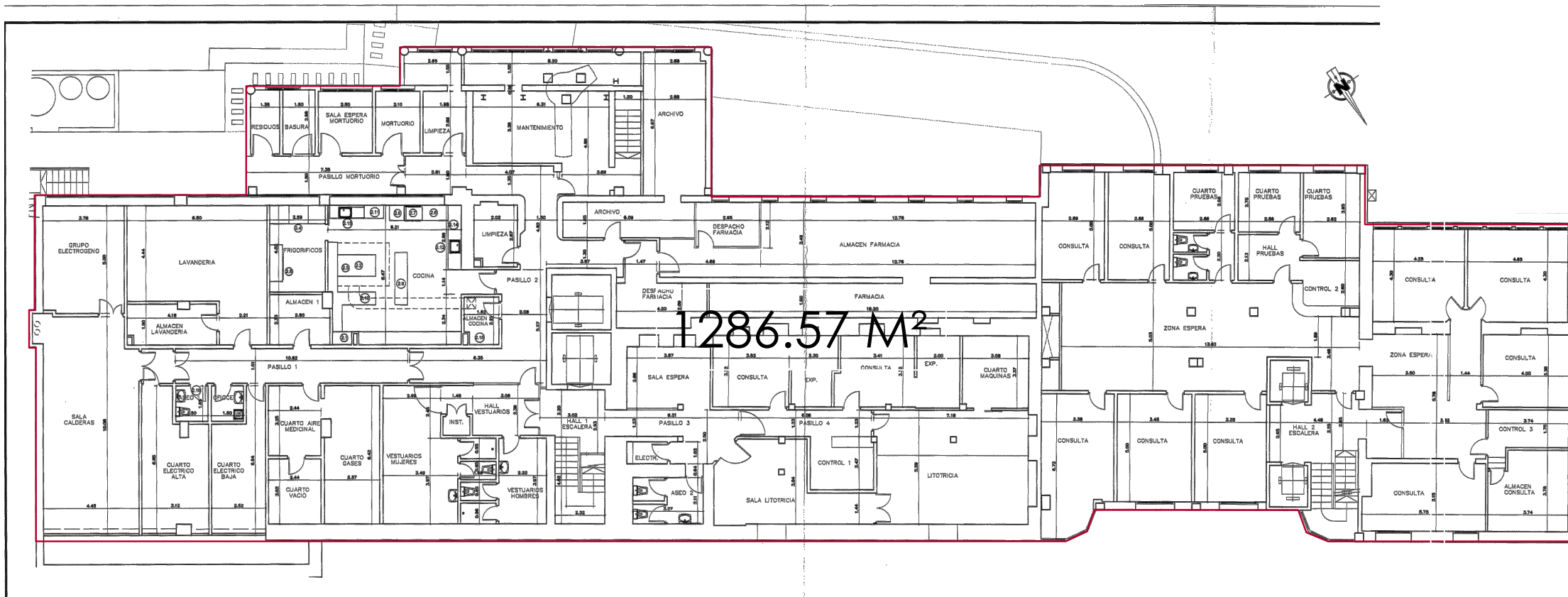
Javier Corta Echaniz      Patxi Corta Echaniz      Javier Corta Martinez

Juregarri es copia del original y es testimonio de las autoridades del mismo. El uso propio es personal su copia no

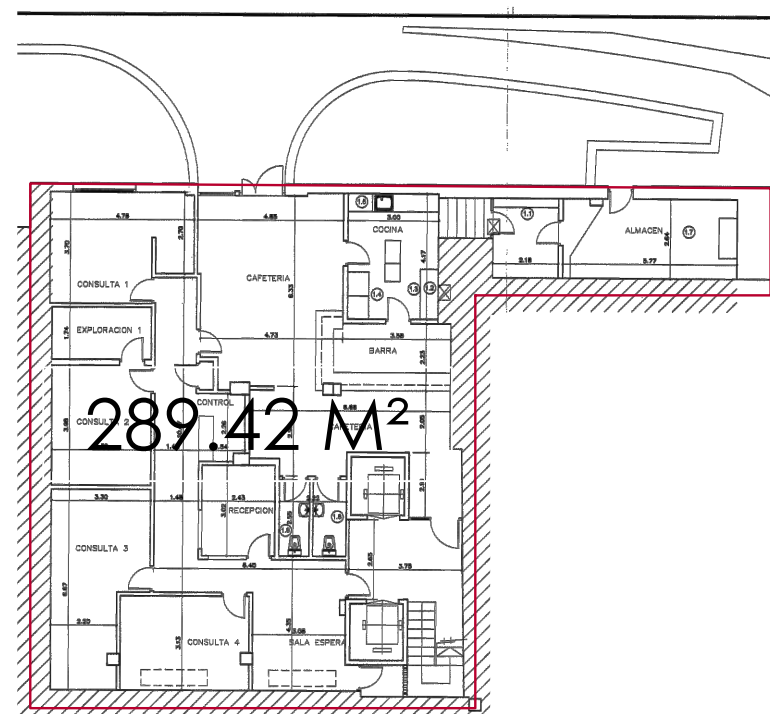




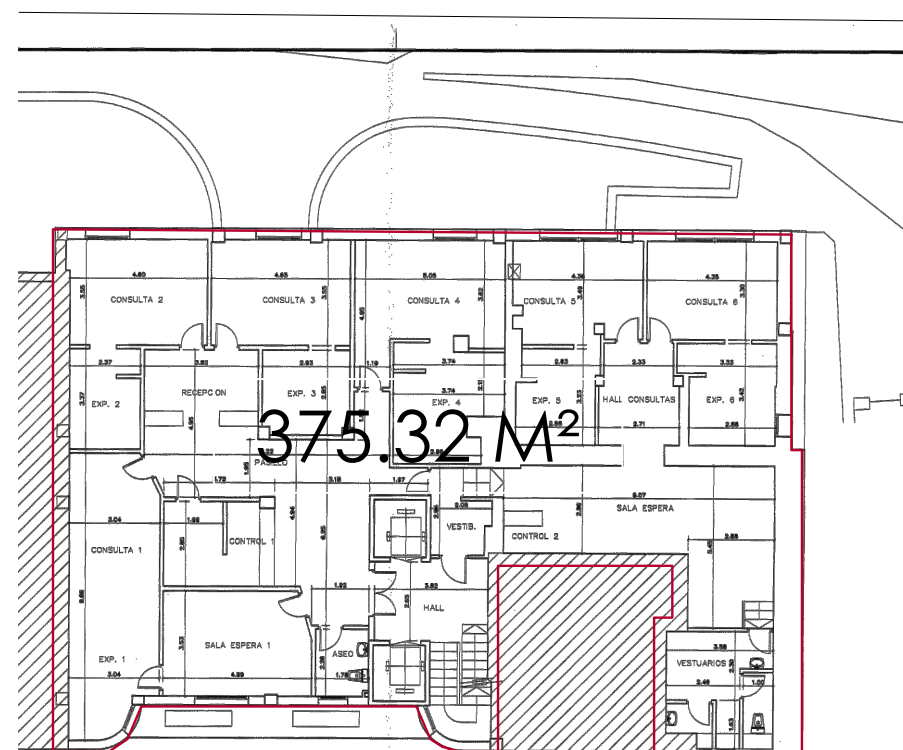




PLANTA SEMISÓTANO



PLANTA SÓTANO -2



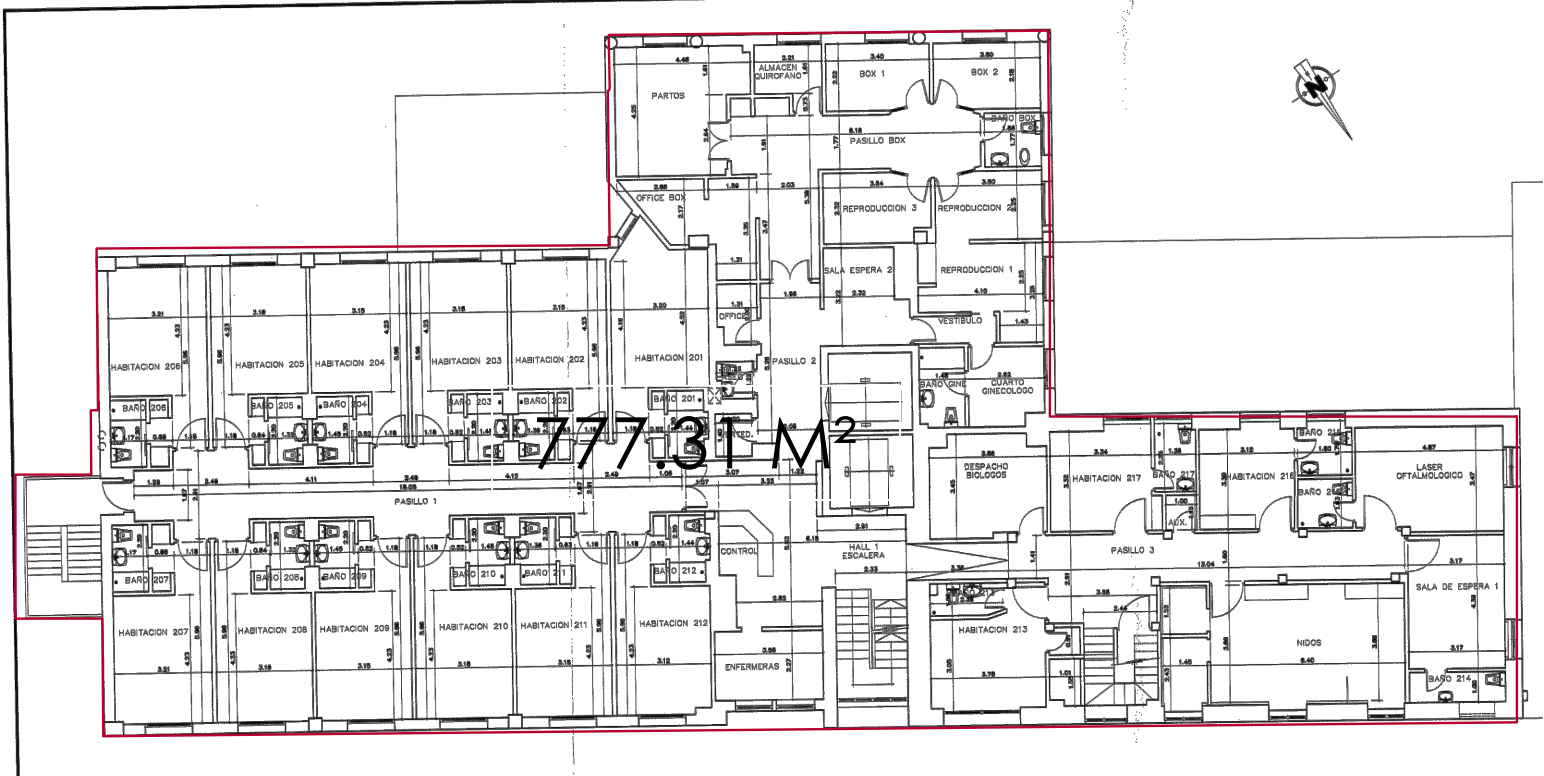
PLANTA SÓTANO -1

PLAN ESPECIAL DE ORDENACIÓN URBANA DEL SUBÁMBITO IN.03.1 CLINICA "EL PILAR" IN.03.1 CLINICA "EL PILAR" AZPIEZPARRUKO HIRI ANTOLAMENDU PLAN BEREZIA	
A.U. "IN.03 INTXAURRONDO BERRI" HIRIGINTZA ESPARRUA	
DONOSTIA-SAN SEBASTIÁN	
APROBACIÓN INICIAL	
SEPTIEMBRE - 2017 - IRAILA	
GOMOSA - CONSTR. SUKIA	
PLANTA SEMISÓTANO Y SÓTANOS -1 Y -2 DE LA "CLINICA EL PILAR"-KO ERDISOTOA, -1 ETA -2 SOTOAK	
orientación: orientación: akitektak: arquitectos:	<div><div><div>N</div><div></div></div><div>1/250</div><div>2476.PE.OU.EA.EDIFICIO EXISTENTE</div><div>1.6</div></div>
proyecto: proyecto: proyecto: proyecto:	<div><div><div>Javier Corta Echaniz</div><div>Patxi Corta Echaniz</div><div>Javier Corta Martinez</div></div></div>
Este documento es copia del original y es propiedad de los redactores del mismo. El uso total o parcial, su copia o modificación necesita de la autorización expresa del autor; queda prohibida cualquier modificación unilateral del documento.	
<div>012345678</div>	

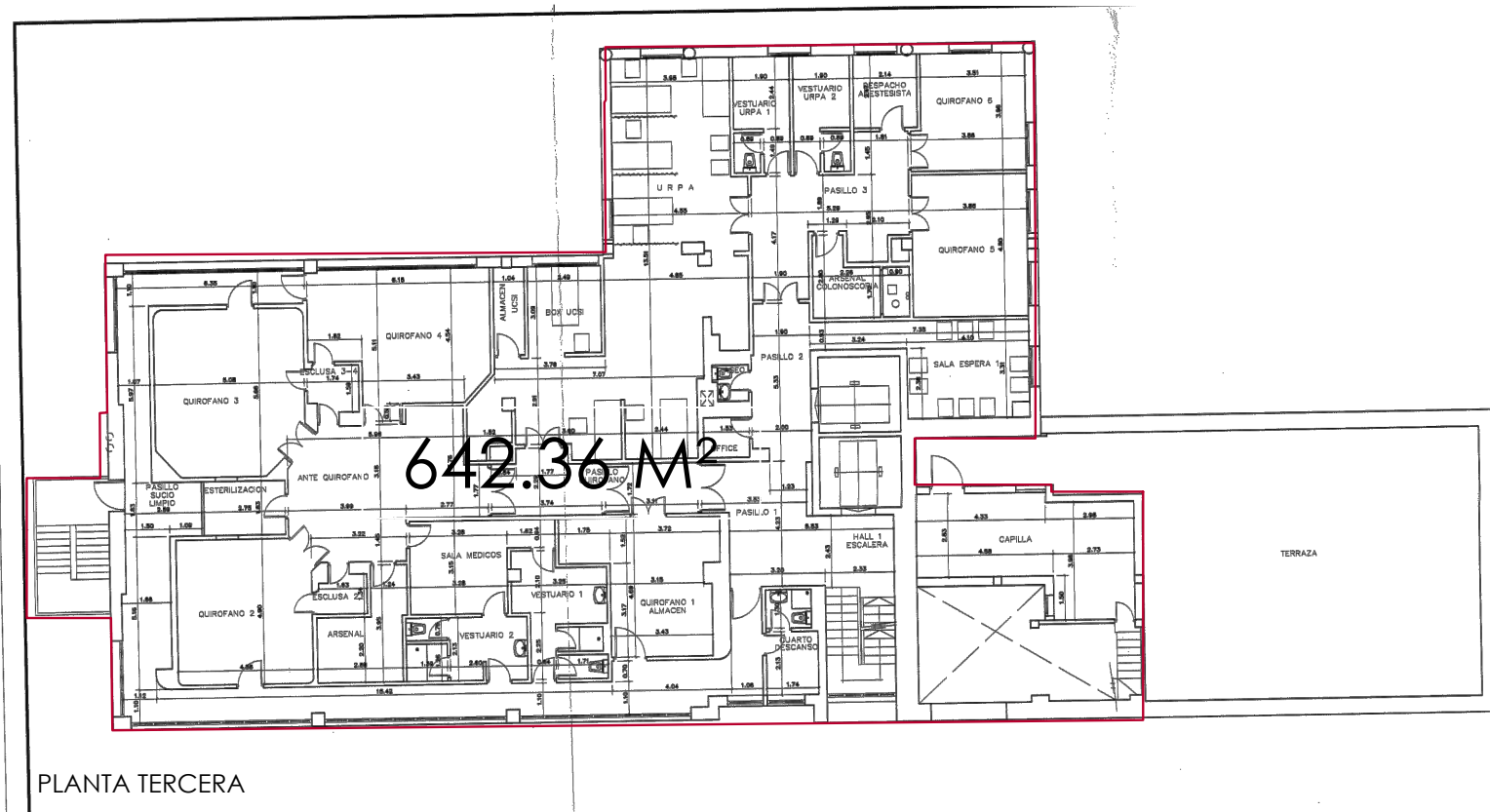








PLANTA SEGUNDA



PLANTA TERCERA

# SUPERFICIE CONSTRUIDA TOTAL

5637.95 M²

PLANTA SÓTANO -1	375.32 M²
PLANTA SÓTANO -2	289.42 M²

## TOTAL BAJO RASANTE

664.74 M²

PLANTA SEMISÓTANO	1286.57 M²
PLANTA BAJA	1286.57 M²
PLANTA PRIMERA	980.40 M²
PLANTA SEGUNDA	777.31 M²
PLANTA TERCERA	642.36 M²

## TOTAL SOBRE RASANTE

4973.21 M²

proyecto:	PLAN ESPECIAL DE ORDENACIÓN URBANA DEL SUBÁMBITO IN.03.1 CLINICA "EL PILAR" IN.03.1 CLINICA "EL PILAR" AZPIEZPARRUKO HIRI ANTOLAMENDU PLAN BEREZIA
eremua:	A.U. "IN.03 INTXAURRONDON BERRI" HIRIGINTZA ESPARRUA
herria:	DONOSTIA-SAN SEBASTIÁN
fasea:	APROBACIÓN INICIAL
fecha:	SEPTIEMBRE - 2017 - IRAILA

propietario:	GOMOSA - CONSTR. SUKIA
plano:	PLANTAS SEGUNDA Y TERCERA DE LA "CLINICA EL PILAR" -KO BIGARREN ETA HIRUGARREN SOLAIRUAK

orientación:	orientación: N
escala:	escala: 1/250
modificación:	modificación: 2476.FE0U.EA.EDIFICIO EXISTENTE

arquitecto:	Javier Corta Echaniz	Patxi Corta Echaniz	Javier Corta Martinez
-------------	----------------------	---------------------	-----------------------

Este documento es copia del original y es propiedad de los redactores del mismo. El uso total o parcial, su copia o modificación necesita de la autorización expresa del autor, queda prohibida cualquier modificación unilateral del documento.